

Quelle: www.fotolia.com

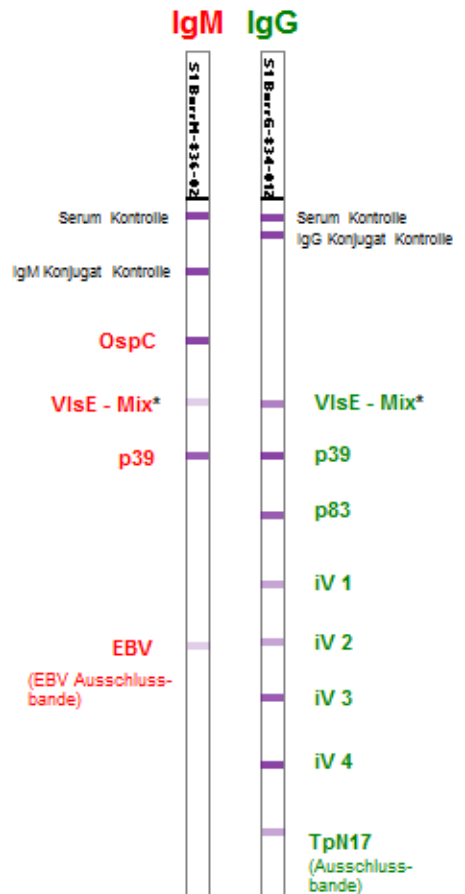
Borrelia in vivo LINE plus

Mit nativem OspC-Dimer

Vorteile des Borrelia in vivo LINE plus:

- ▼ Optimierte **Kombination nativer**, hochaufgereinigter (OspC) und **rekombinanter** (VlsE, p83, p39, iv1-4) *B. burgdorferi* s.l. Antigene
- ▼ **VlsE** zweier Genospezies: ***B. burgdorferi* s.s. (B31)** und ***B. garinii* (Ip90)** (1)
- ▼ **Ausschlussmarker für EBV** Primär- und **Syphilis-**infektion für eine sichere IgG/IgM Serologie
- ▼ **Hohe Reproduzierbarkeit** der Ergebnisse → Antigen Mikrodispension an definierten Positionen

MIQ 12/2000: "Bei **grenzwertigem** oder **positivem** Suchtest **soll** eine **Lues-Suchtest** durchgeführt werden..."
- ▼ Einfaches Ablesen & Interpretieren, auch mit der **LabImage LA® - Software**
- ▼ *In vivo* Antigene **BBA36, BB0323, CRASP-3, pG**
 Exklusiv bei VIROTECH Diagnostics



(*) *B. burgdorferi* s.s. (B31) and *B. garinii* (Ip90)

Bestell-Nr.:

IgG: WE223G32 / WE223G96, 32 / 96 IgG Bestimmungen
IgM: WE222M32 / WE222M96, 32 / 96 IgM Bestimmungen

Literatur:

(1) Schulte-Spechtel, U. et al., Journal of Clinical Microbiology, Mar. 2003, p. 1299-1303

F_WE223_20170125-07

